



**RESTAURATION DE
L'ESCAUT
COMITE DE PILOTAGE
09/10/2023**

TEREOS FRANCE



SOMMAIRE

- Site de Rodignies – Avancement des travaux
- Sites de Bouchain (Confluence Sensée Escaut) et du Marais de l’Epaix – Avancement des études

1 – RODIGNIES

- **Arrêté préfectoral du 4 août 2023 encadrant les travaux**
- **Entreprise HYDRAM SAS a été choisie suite au processus de sélection**
- **Début des travaux le 4 septembre 2023:**
 - Phase de préparation du chantier quasiment terminée
 - Débroussaillage réalisé
 - Piquetage des terrassements en place
- **Constats suite au débroussaillage :**
 - Présence de nombreux blocs de béton issus des anciennes maçonneries
 - Présence de nombreux fers à béton, avec les blocs ou émergents
- **Niveau d'eau du canal plus élevé d'environ 10 cm**
 - Adaptation du protocole Spirodèle
 - Fermeture hydraulique via mise en place d'un batardeau en terre accompagné d'un filtre à paille

1 – RODIGNIES

- **Découverte d'amphibiens le 3/10 sur la zone travaux lors d'une réunion de chantier**
 - **Arrêt immédiat du chantier**
 - **Actions à venir :**
 - **Mise en place de barrières pour protéger les amphibiens**
 - **Passage d'un écologue en vue de déplacer les amphibiens restant dans l'emprise du chantier et vérifier leur absence pour permettre reprise du chantier**
- **Pas de reprise du chantier tant que ces actions n'auront pas été menées**
- **Potentiel retard sur la fin des travaux**

1 – RODIGNIES

- Rappel Etat initial



1 – RODIGNIES

- Images Etat initial



1 – RODIGNIES

- Images Etat initial

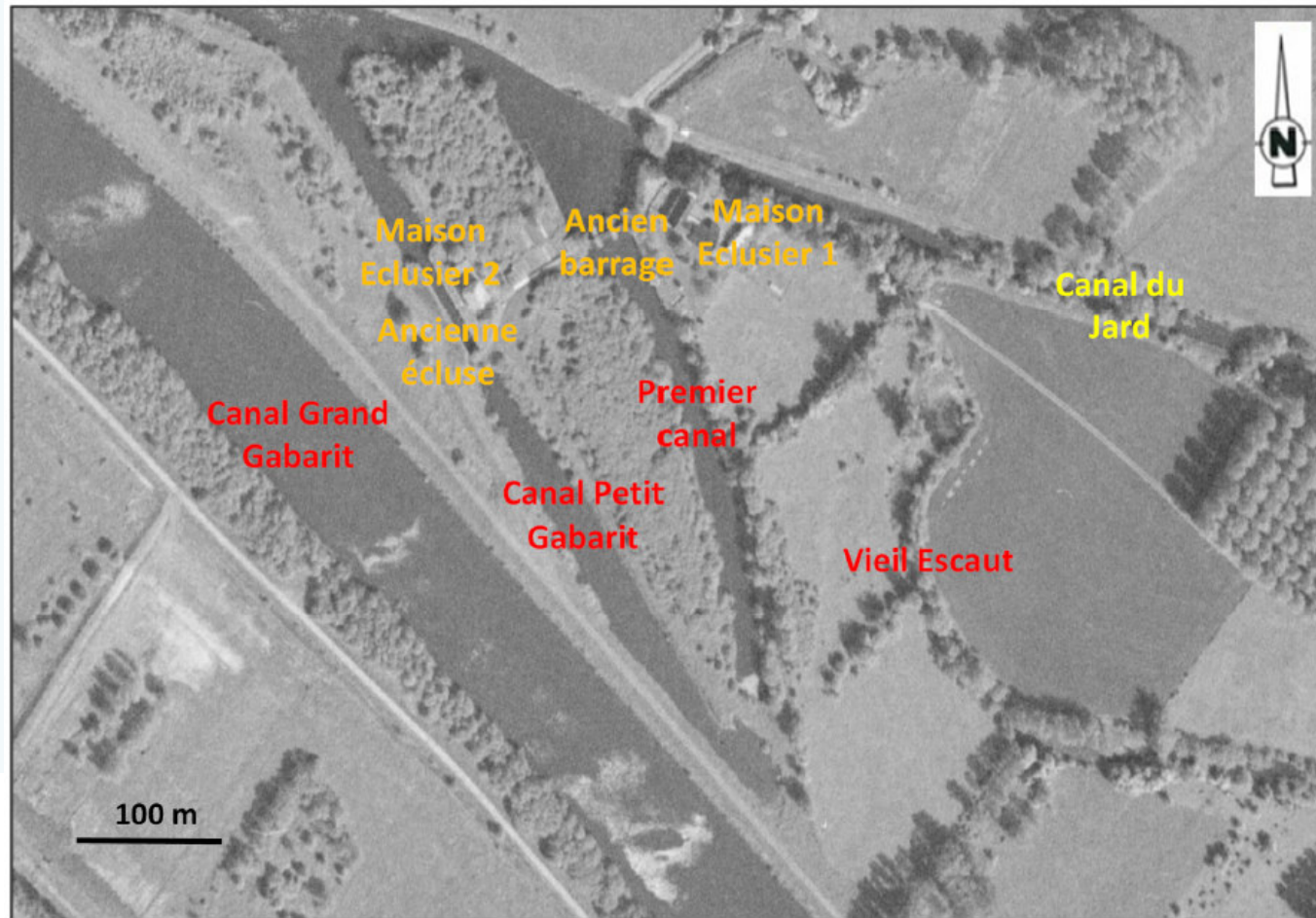


1 – RODIGNIES

- Objectif du projet : Image aérienne de 1993

Figure 3 : Organisation du site et terminologie

(Source : IGN Remonter le temps – Image aérienne de 1993 - avec annotations GINGER BURGEAP)



1 – RODIGNIES

- Le projet validé



1 – RODIGNIES

- Les travaux



1 – RODIGNIES

- Les travaux



XX



1 – RODIGNIES

- Les travaux

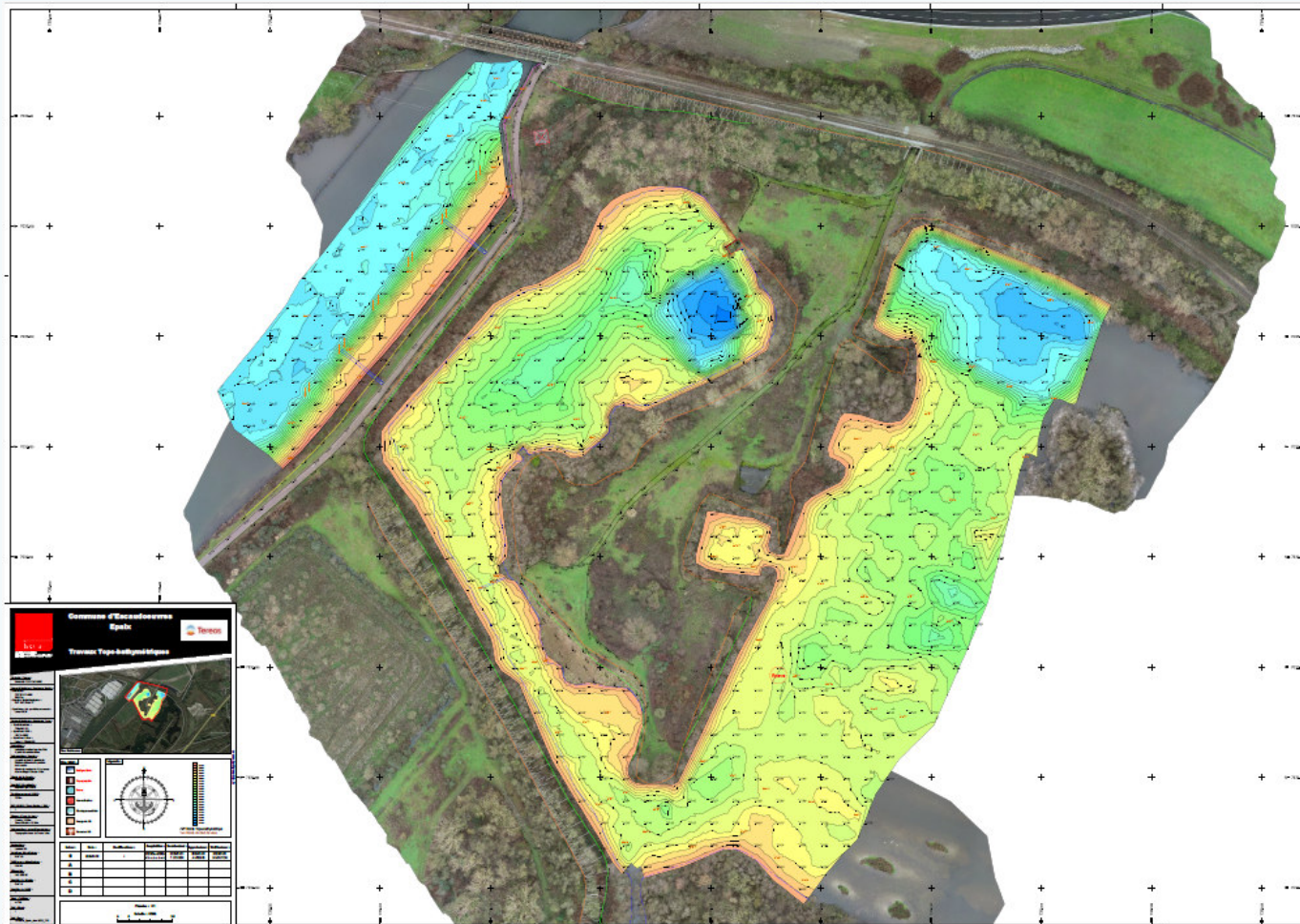


2 – SITES DE BOUCHAIN ET MARAIS DE L'ÉPAIX

- Une version préliminaire des projets présentée en mai 2023
- Des études encore en cours
 - Prise en compte des remarques suite à la première présentation en COPIL
 - Faune flore : diagnostic
 - Pêche électrique : Etat zéro de la faune piscicole dans l'Escaut au droit de chaque site et dans l'étang (Marais Epaix)
 - Hydrobiologie : Prélèvements et analyses
 - Eau
 - Sédiment
 - Biologie : Diatomées – Faune benthique

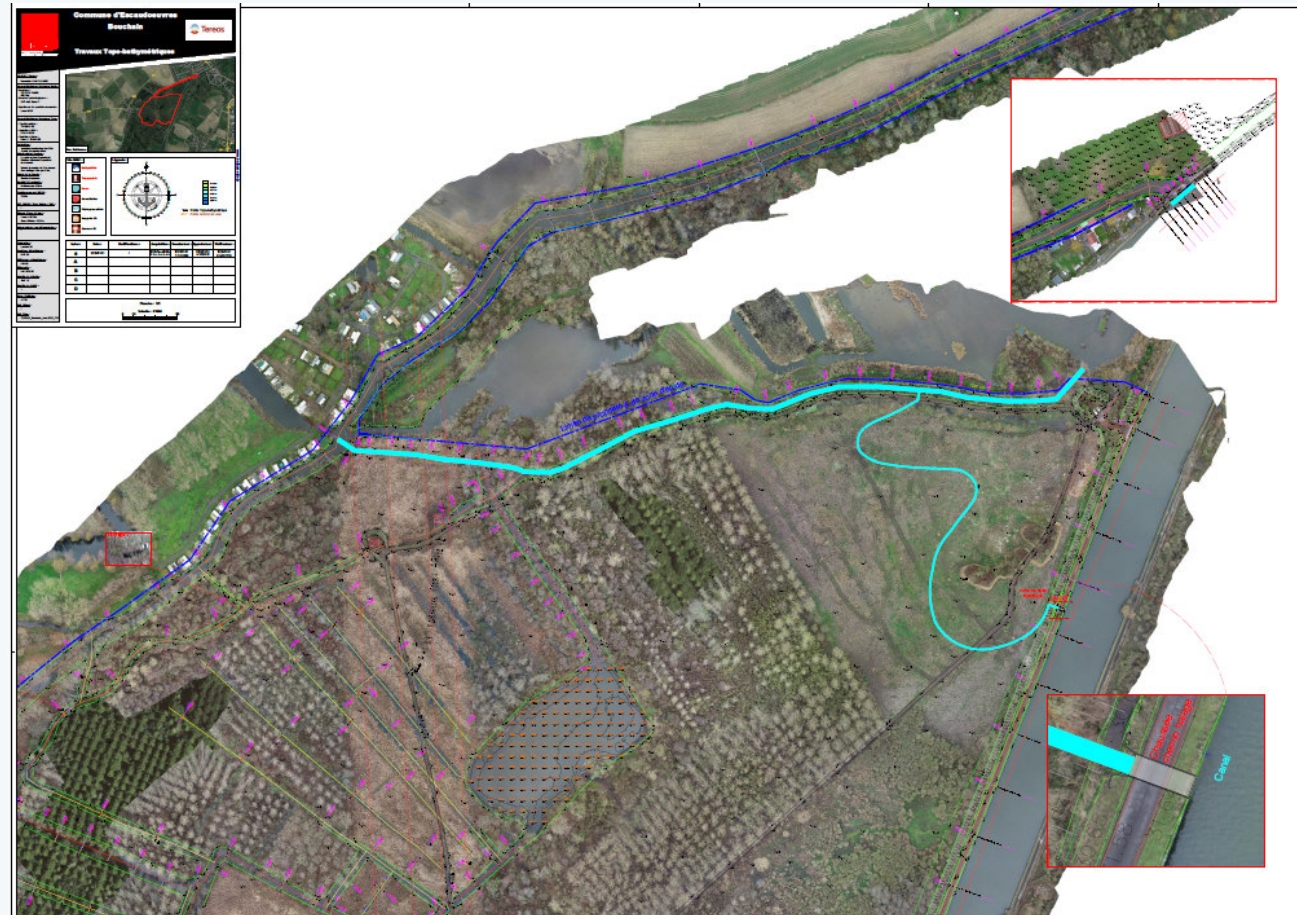
MARAIS DE L'EPAIX

- Principe : remblayer le plan d'eau pour créer de la zone favorable au frai et connexion à l'Escaut
- Augmentation des terrassements et des remblaiements
- Evitement zones polluées détectées
- Suivi piézométrique de mars à septembre 2023 :
 - Fluctuation de la nappe sur environ 0,5 m
 - Nappe proche du niveau de l'Escaut



SITE DE BOUCHAIN

- Principe : créer une connexion entre la Sensée et l'Escaut et insertion dans la propriété du CD59
- Base : une rivière de contournement
- Suivi piézométrique de mars à septembre 2023 :
 - Fluctuation de la nappe sur environ 1 m
 - Nappe proche du niveau de l'Escaut en basses eaux



SITE DE BOUCHAIN

- Ajustement nécessaire avec la topographie et les conditions hydrauliques
- Prise en compte du caractère tourbeux du site (stabilité, pérennité)
- Géotechnique du chemin de halage

